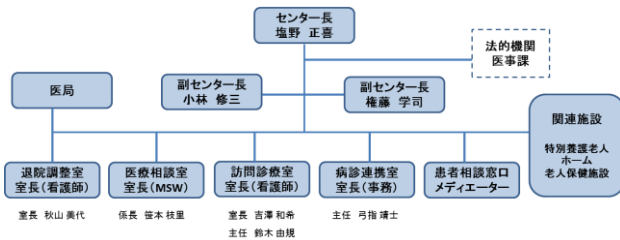


地域総合医療センター

センター長 塩野 正喜

当院におきましては移転後三年半が経過し、各科診療科も体制を整え、地域の中で中核を担えるよう努力してまいりました。

つきましては、当院との病診・病病連携、特に当方からの紹介など円滑に図るため、地域医療機関の先生方との連携を深めていく所存です。



当院は急性期医療を担う救命救急センター指定病院です。

当院には、緊急手術や集中治療・精密検査を必要とする患者さんが多数来られます。そのような患者さんを迅速に受け入れ、急性期治療を速やかに提供できるよう、常に病床を準備する必要があります。

従いまして、主治医が治療終了についてご説明の際は、速やかな退院へのご理解とご協力をお願いいたします。

患者さん、ご家族の退院に関するニーズやご不安をお聞きし、問題解決に向けて地域連携業務を担う医療・福祉スタッフを配置しております。患者さんのご状況に応じて、担当者が在宅療養支援・リハビリテーション病院・施設などをご紹介・調整いたします。お気軽にお問い合わせ下さい。

1. 退院調整

2014年7月より、地域連携・退院調整に医師・看護師も参画すべく設立されました。看護師1名でのスタートです。老々、医療依存、在宅継続診療・ケアに関する課題を抱えた患者・家族へ、医療・ケアの視点から退院調整を通して、安心して地域生活へ戻る支援を行っています。地域包括ケアシ

ステムの一部である急性期病院の治療後の地域への橋渡しを行い、地域の医師・看護師・ケア担当者とのネットワークを広めているところです。

| | 介入件数 | 転院 | 在宅 |
|-------|------|------|------|
| 2014年 | 479名 | 158名 | 165名 |

2. 医療相談室

4月に1名、10月に1名が退職し、本年度の入職者は0名と、平均6名体制でソーシャルワークを実施いたしました。許可病床数増加した影響もあり、退院調整数は前年度を超えています。また、今年度より、鎌倉市で地域包括ケアシステムの構築を目的とした在宅医療介護連携推進会議が設置され、委員の委嘱を受けました。

| | 援助件数 | 転院 | 入所 | 自宅 | 平均在院日数 |
|-------|----------|-------|-------|-------|--------|
| 2014年 | 1,612件/月 | 83件/月 | 85件/月 | 60件/月 | 9.0日 |
| 2013年 | 1,652件/月 | 79件/月 | 80件/月 | 56件/月 | 8.9日 |

3. 訪問診療

国の動向・地域連携強化を視野に入れ、急性期病院の役割を生かした訪問診療を行うため新規受け入れを縮小しました。緊急時対応は24時間体制の訪問看護ステーションと協力して行っています。訪問診療室と各在宅サービス担当者との連携を密に行いながら、症状緩和をはかり安心して在宅で過ごせるように支援しています。

| | 新規登録数 (内がん患者数) | 終了数 (自宅看取り数：率) | 訪問件数 (定期+臨時) |
|-------|--------------------|------------------------|----------------------------|
| 2014年 | 105人/年 (74人/年) | 140人/年 (75人/53.5%) | 198.2件/月 (151.5件/46.7件) |
| 2013年 | 185人/年 (114人/年) | 180人/年 (111人/61.7%) | 228.0件/月 (163.4件/64.5件) |

4. 病診連携室 業務内容と実績

病診・病病連携の事務的な窓口は、病診連携係が行う。

◆地域医療機関からのお問い合わせ・相談・ご連絡の窓口として対応

◆診察予約・検査予約（トモセラピー、MRI、CT、超音波等）緊急受診・入院の対応窓口など

◆セカンドオピニオンの相談窓口・予約調整・取得

| | |
|----------|----------|
| 初診患者数（全） | 56,625人 |
| | 4,719人／月 |
| 紹介率（大病院） | 47.65% |
| 逆紹介率 | 37.4% |
| 紹介件数 | 21,500件 |
| | 1,791件／月 |
| 逆紹介件数 | 21,926件 |
| | 1,827件／月 |
| 救急車台数 | 11,647台 |
| | 970台／月 |

| かかりつけ医賛同医件数（2014年現在） | |
|----------------------|-------|
| 鎌倉市 | 94件 |
| 藤沢市 | 180件 |
| 茅ヶ崎市 | 39件 |
| 逗子市・葉山町 | 43件 |
| 横須賀市 | 7件 |
| 栄区 | 19件 |
| 戸塚区 | 43件 |
| 港南区 | 40件 |
| 泉区 | 28件 |
| 中区・旭区・金沢区 | 3件 |
| 計 | 500施設 |

5. 患者相談窓口

月～金（9:00～19:00）／土（9:00～12:00） 日・祝日は休み

| | 1月 | 2月 | 3月 | 4月 | 5月 | 6月 | 7月 | 8月 | 9月 | 10月 | 11月 | 12月 |
|------|-----|-----|-----|-----|-----|-----|-----|-----|-----|-----|-----|-----|
| 窓口対応 | 159 | 181 | 223 | 208 | 186 | 178 | 205 | 205 | 196 | 228 | 203 | 51 |
| 電話対応 | 5 | 6 | 5 | 4 | 11 | 6 | 14 | 8 | 6 | 8 | 4 | 33 |
| 部署対応 | 1 | 1 | 2 | 2 | 3 | 1 | 1 | 1 | 0 | 0 | 1 | 24 |
| 合計 | 165 | 188 | 230 | 214 | 200 | 185 | 220 | 214 | 202 | 236 | 208 | 108 |

6. 学術業績

1. 医療公開講座

・澤田愛（MSW）：「地域連携室より耳より情報～介護保険の上手な使い方～」，「退院先にお困りの方へ」

2. 笹本枝里（MSW）：「私は誰？～身元確認奮闘記～」．脳卒中治療研究会in大磯，大磯プリンス

ホテル，2014，7.

3. 依頼講演

・笹本枝里（MSW）：病院紹介．鎌倉市高齢者いきいき課，鎌倉市福祉センター，2014，10.

・笹本枝里（MSW）：地域包括ケアシステムと柔道整復師の関わり．鎌倉市高齢者いきいき課，鎌倉市福祉センター，2014，10.

7. その他

- ・大腿骨頸部骨折地域連携パス症例検討会：年3回実施

参加病院：湘南鎌倉総合病院／聖テレジア病院／
湘南記念病院

開催日・開催場所：

2014. 3.28 聖テレジア病院

2014. 7.17 湘南記念病院

2014.11. 7 湘南鎌倉総合病院