

# 救急調整室だより

Vol. 2020.7.5 発行

暑い日々が増え、夏の訪れを感じるこの頃、皆様いかがお過ごしでしょうか。救急調整室では4月より葉山ハートセンターから救急車を1台お借りしています。今回は、その救急車について、皆様にご紹介したいと思います。



当院では元々2台の救急車を所有しており、現在そのうちの1台をCOVID-19専用としています。

そのため、1台で運用することになりましたが、搬送業務に支障をきたすことがあったため、葉山ハートセンターよりご厚意で救急車を1台お借りすることになりました。

この救急車は、葉山ハートセンターに納車予定でしたが、病院側の準備が整っておらず、自動車整備工場で保管している状態でした。

納車前で準備中だったこともあり、通常の救急車より車内装備が完全ではなく、装備を充実させている最中です。そのため、軽症者の搬送に限り使用しています。



救急車内

## 救急調整室 スタッフ



さくた



わたなべ



かとう



おざわ



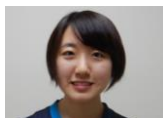
いわさき



かざまき



しげた



ひらやま



むらかみ



わだ



かねこ



ながさわ



やまなか

